



Vorsprung und Technik made in Germany

Bautrockner **HANDY DRY** Gesamtprogramm



HANDYDRY -

Die Bautrocknerserie unter den STIELOW-Luftentfeuchtern.

Geräte höchster Qualität, die im tagtäglichen Einsatz überzeugen. Keine Ausfälle und Störungen durch Kleinigkeiten, genaue Betriebsstunden-Ermittlung oder punktgenaue Abrechnung nach kWh, auf Wunsch mit Echtzeit-Kontrolle direkt durch Ihre Vermietstation.

HANDYDRY-Bautrockner bieten hervorragende Wasserentzugsleistungen, zuverlässige Kondensatableitung, gerne auch gepumpt, lieferbar in Sonderfarben für Ihre Flotten-Wiedererkennung.

Keine Ware aus Niedriglohnländern, hergestellt ohne Kinderarbeit, dafür mit enkeltauglicher Technologie.

Seit 1952 von Hand gefertigt in Deutschland, aus Hunderten von Einzelteilen hergestellt, erfordert die Vielfalt der Modelle bis heute eine manuelle Produktion - ein Alleinstellungsmerkmal für jeden STIELOW-Luftentfeuchter.



feinste Maschinenbautradition since 1952

In dieser Broschüre



Übersicht

A

Seite 4 - 5



10-Liter-Klasse

B

Seite 6 - 7



12- / 25- / 47-Liter-Klasse

C

Seite 8 - 9



65- / 129-Liter-Klasse

D

Seite 10 - 11



183-Liter-Klasse

E

Seite 12



Geräteüberwachung

F

Seite 13



Technische Daten

G

Seite 14



Details und Zubehör

H

Seite 15



HANDY DRY Die Bautrockner-Serie





Bautrocknung just in time und Wasserschadensanierung sind wichtige Dienstleistungsbereiche.

STIELOW-Luftentfeuchter bieten mit ihrer Gerätereihe HANDYDRY die solide Grundlage für Dienstleister, überzeugen durch konstruktive Auslegung, hohe Wasserentzugsmengen bei niedriger Stromaufnahme im zuverlässigen Dauerbetrieb. Sollte doch einmal etwas kaputtgehen, greift die Ersatzteilversorgungs-Garantie mit sofort verfügbaren Ersatzteilen und dem bekannten Service „like a smile“.

Die Kostenkontrolle ist durch eine durchdachte Geräteüberwachung jederzeit gewährleistet. „Hab ich nicht benutzt“ ist durch verplombte Betriebsstundenzähler oder geeichte Stromzähler unwichtig geworden. Auf Wunsch bietet Ihnen unser GPS-Datenlogger jederzeitige Information über Betriebszeiten und Standort Ihrer Geräte. Vollautomatisierte Kondenswasserpumpen entbinden Sie zuverlässig von der Entleerung der Wasserbehälter. Ein einmal eingerichtetes Schlauchsystem kann für Wochen in der Dienstleistung zuverlässig eingesetzt werden und hilft Ihnen, Ihre vertraglich zugesicherte Dienstleistung zu erfüllen, ohne selber Hand anlegen zu müssen.

Sie haben die Möglichkeit, für Sie speziell konfigurierte Geräte zu be-

kommen. Das beginnt bei der Farbgebung und geht hin bis zu den Abmessungen der Geräte im Sonderbau. Flottenbetreiber und große Mietstationen können Geräte erhalten, die nur für Sie speziell hergestellt werden, Ihre Markenidentität tragen und Ihnen ein Alleinstellungsmerkmal sichern.

Nicht nur die Qualität, sondern auch das Erscheinungsbild grenzt einen STIELOW-Luftentfeuchter von billiger Importware ab. STIELOW-Luftentfeuchter sind Profi-Handwerkszeug und kein Wegwerf-Artikel.

Lassen Sie sich von unserem Aussendienst überall vor Ort beraten. Ihr persönliches Testgerät steht sofort zur Verfügung. Lange Lieferzeiten und Versorgungsengpässe für Ersatzteile gibt es für STIELOW-Luftentfeuchter nicht. Sie werden in Deutschland produziert und sind deshalb von ausländischen Märkten unabhängig.

STIELOW ist nicht nur das Fabrikat für Dienstleister am Bau, sondern bereits seit 1952 führend für Luftentfeuchter in Wasserwerken. Unser Kundenkreis ist die Referenz für überzeugende Qualität im anspruchsvollen Betrieb – heute und morgen, an 365 Tagen für zuverlässigen Einsatz in der Anwendung.



**mini plus D pro****mini bel plus D pro****mini aida plus D pro**

Wasserschaden im 7. Stock – einen schweren Luftentfeuchter transportieren, warum?

Hier hilft der mini plus D mit nur 14,5 kg Gewicht und einem geräuscharmen Betrieb, der dem Kunden zumutbar ist und deshalb nicht zum Ärgernis wird. Die Geräte sind in drei verschiedenen Ausführungen lieferbar und können bei Platzmangel gut untergebracht werden. Dabei sind sie äußerst leistungsfähig und robust, um die an sie gestellten Entfeuchtungsaufgaben rasch, professionell und unkompliziert zu lösen. Auf Rollen, mit Tragegriffen und auch provisorisch an die Wand zu hängen – kein Problem. Ein moderner Luftentfeuchter in zeitlosem Design mit wertiger Optik und serienmäßiger Komplettausstattung.

Volle Kostenkontrolle ist durch Geräteüberwachung - Rubrik F, Seite 13 – möglich.





Comfort

10 Liter-Klasse

B

Seite 6-7





Vertrauen Sie dem Original!



TG 10 P



TG 20 P



TG 30 P

Profi-Tipp

STIELOW
alufaser-teso-composite
1/3 Gewicht - 100% recyclebar



47 Liter-Klasse

Flotte



Seite 8 - 9

Die üblichen „Flottengeräte“ haben eine hohe Leistung und ein Gewicht ab 27,5 kg. Sie sind durch die großen Vollgummiräder jederzeit ortsveränderlich. Der kopfseitige Transportbügel schafft in Verbindung mit den großen Rädern ein ausgezeichnetes Handling. Das Gerät hat frontseitig eine Trittstufe, auf der sich der Fuß abstützt, um das Gerät kinderleicht in den Transportbetrieb zu versetzen. Zwei seitliche Muldengriffe, die beim Transport nicht klappern, helfen dabei, das Gerät in jeder gewünschten Weise problemlos zu transportieren.

HANDYDRY TG 10/20/30 P sind nicht ohne Grund die Flottengeräte schlechthin, sie leisten bis zu 47 Liter am Tag bei kompakter Bauform und geringem Gewicht. Sie sind in ihrer Energieeffizienz ganz vorne an und für den permanenten Dauerbetrieb bestens geeignet. Die bekannte robuste Bauweise und Ausführung der Geräte ist legendär, die Kasten-Geräteform wird seit vielen Jahren konsequent beibehalten, wodurch die Geräte als „unverwüstlich“ im technischen Sinne gelten. Das macht sie für das harte Mietgeschäft besonders geeignet.

Vertrauen auch Sie deshalb dem Original und machen Sie keine Experimente, frei nach Henry Ford: „es wird immer Anbieter geben, die billigere und schlechtere Geräte liefern.“





TG 50 P

Fertigstellung des Rohbaus just in time oder der umfangreiche Wasserschaden – hier hilft Power und Zuverlässigkeit, um die Probleme vor Ort lösen zu können. Gut handlebare Geräte in zwei Baustufen ab 58 kg, TG 50 P und TG 100 P – diese Geräte sind leichter zu bewegen als eine Sackkarre oder eine Schubkarre. Sie verfügen über einen Fußstopper, der die Geräte zum Kipppunkt bringt, um sie danach optimal zu bewegen. Sie verfügen über einen niedrigen Schwerpunkt zur optimalen Gewichtsverteilung. Vorläufergeräte haben gegenüber diesen modernen HANDYDRY-Bautrocknern knapp 60 kg mehr auf die Waage gebracht und damit praktisch das Doppelte an Gewicht. Durch die Verbundbauweise des Herstellers werden die Geräte in alu-frame-tec gefertigt, was bei einer um 65 % höheren Verwindungsfestigkeit nur 1/3 Gewicht gegenüber einer entsprechenden Stahlkonstruktion bedeutet. Eine technische Innovation, die HANDYDRY- Bautrockner in der „Power-Klasse“ unentbehrlich macht.

Kondensatpumpen mit hoher Förderleistung stehen genauso zur Verfügung wie Kranhaken für LKW-Verladung oder Krantransport.

Ein rundum durchdachtes Konzept erleichtert Ihnen den täglichen Einsatz und das bei einem Stromverbrauch ab 590 Watt – ein Wert, der immer mehr an Bedeutung gewinnt und Ihnen letztendlich erhebliche Einsparungen einbringen kann. Elektronische Störungen mit Sollbruchstellen ab Werk gibt es in diesen Profigeräten nicht. Dadurch sind die Geräte immer einsetzbar und Sie verschaffen sich durch ihre wichtige Zuverlässigkeit erhebliche Wettbewerbsvorteile. In der Drehzahl gesenkte Kompressoren sind vergleichbar mit einem robusten Dieselaggregat, allerdings vollkommen emissionsfrei und auf Grund der verwendeten Kältemittel ohne jede Umweltauflage. Am Ende ihres Lebens sind sie als Rohstoff durch veredelte Metalle noch wertvoll durch ihr 100%iges Recycling.

Ein Qualitätsprodukt made in Germany, bei dem alle Parameter passen.





129 Liter-Klasse

Power



Seite10 - 11



Profi-Tipp 
für Wasserschaden

TG 100 P





25 SD

183 Liter Wasserentzug pro Tag sind eine klare Ansage, um auf großen Baustellen rasch zu trocknen oder Wasserschäden etagenweise zu beseitigen. Ein massives Industriefahrwerk ist für jeden Einsatzort gerüstet. Das Gerät 25 SD verfügt über einen Hochleistungsventilator, der auf Wunsch an ein Schlauchsystem angeschlossen werden kann. Der Kompressor läuft dabei gummigelagert äußerst leise und vibrationsfrei. Die Fischbach-Luftmaschine ist praktisch nicht hörbar, so dass diese Geräte auch in lärmsensiblen Bereichen für beste Entfeuchtungsergebnisse eingesetzt werden können. So stellen angrenzende Büroräume oder Krankenzimmer keine Einschränkung dar. Bereits kurz nach Einschalten des Aggregats beginnt der Lauf des

Kondensationswassers unentwegt. Durch die hohe Wasserleistung steht im Regelfall einer Abkürzung der Trocknungszeiten nichts entgegen. Ein Industrieaggregat, das bei höchsten Ansprüchen durch extreme Leistung besticht. Der Dauerbetrieb des in Großanlagen bewährten Aggregates ist immer möglich. Die Einbauteile sind wie bei allen anderen STIELOW-Luftentfeuchtern auf höchstem Qualitätsniveau angesiedelt, so wird deutsches Kältekupferrohr speziell für diese Anwendung eingesetzt. Die Hochleistungswärmetauscher arbeiten energieoptimiert über ein Feinlamellensystem. Das Gerät verfügt über große Serviceklappen, ist aber grundsätzlich wartungsfrei. Das in erheblicher Weise anfallende Kondensat ist entmineralisiert und kann deshalb jederzeit für technische Zwecke in Akkumulatoren, Elektrostapler, elektrischen Baumaschinen usw. eingesetzt werden. Hohe Leistungen für Nonstopp-Einsatz – ein derartiges Gerät gehört in jede Mietflotte, um Spitzen abzudecken oder auch um unter Zeitdruck schneller zu entfeuchten. Eine Reduzierung der Trocknungszeit um den Faktor 10-fach-schneller ist grundsätzlich möglich.

Trocknungszeiten um den Faktor 10-fach verkürzen!

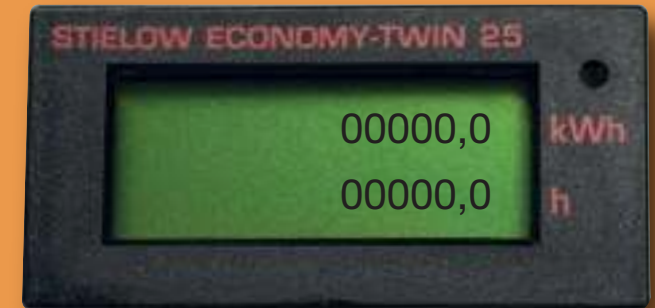


Punktgenaue Abrechnung mit Ihren Kunden!

Punktgenaue Abrechnung ist für jeden Dienstleister das A und O. Für Stromkostenabrechnungen mit dem Versicherer sind geeichte Stromzähler lieferbar. Verplombte Betriebsstundenzähler vermeiden Diskussionen bei der Abrechnung und schaffen klare Fakten. GPS-Datenlogger schließlich sorgen dafür, dass Sie wissen, wo sich Ihr Eigentum befindet und ob es eingesetzt ist oder nicht und geben hier klare Aussagen zu Standort und Funktion, so wie Sie es aus Großbaumaschinen kennen - eine Ausstattung, die sich immer größerer Beliebtheit erfreut, Einfluss auf Kosten in der Diebstahlversicherung nimmt und Sie grundsätzlich ruhig bleiben lässt.



verplombter Betriebsstundenzähler



geeichter Stromzähler



GPS-Datenlogger

GPS perfekte Überwachung zu jeder Zeit!

Technische Daten



| | mini plus D pro | TG 10 P | TG 20 P | TG 30 P | TG 50 P | TG 100 P | 25 SD |
|---|-----------------|-------------|-------------|-------------|-------------|-------------|-------------|
| Max. Raum-/Richtwerte Inhalt bis cbm | 100 | 100 | 400 | 600 | 800 | 1200 | 2000 |
| Kompressor PS | 0,17 | 0,2 | 0,25 | 0,33 | 0,5 | 1 | 2,5 |
| Kompressor kW | 0,12 | 0,15 | 0,18 | 0,24 | 0,37 | 0,73 | 1,84 |
| Spannung V/Hz | 230/50 | 230/50 | 230/50 | 230/50 | 230/50 | 230/50 | 400/50 |
| Stromverbrauch Anschlußwert/Watt | 160 | 220 | 350 | 420 | 590 | 1090 | 2990 |
| Kälteleistung kcal/h | 460 | 555 | 865 | 1100 | 2000 | 3200 | 6450 |
| Max. Wasserentzug in 24 Std./Ltr. | 14,1 | 16,2 | 33,2 | 47,6 | 66,3 | 131,2 | 183,1 |
| bei +30°C / 70 % r. F. | 8,7 | 10,1 | 21,6 | 30,2 | 45,9 | 77,9 | 111,8 |
| bei +20°C / 70 % r. F. | 6,9 | 8,0 | 12,4 | 18,8 | 35,4 | 52,7 | 76,2 |
| bei + 8°C / 70 % r. F. | 4,1 | 4,3 | 6,2 | 6,8 | 13,9 | 23,1 | 33,6 |
| Luftleistung cbm/h | 210 | 480 | 520 | 650 | 860 | 1400 | 2400 |
| Arbeitsbereich °C | *-10 bis 40 | *-10 bis 40 | *-10 bis 40 | *-10 bis 40 | *-10 bis 40 | *-10 bis 40 | *-10 bis 40 |
| *sep. Beheizung von Wanne und Abfluss vorausgesetzt | | | | | | | |
| Abmessungen: Höhe mm | 450 | 800 | 800 | 800 | 1030 | 1080 | 1110 |
| Tiefe mm | 290 | 610 | 610 | 610 | 560 | 560 | 1110 |
| Breite mm | 300 | 540 | 540 | 540 | 630 | 710 | 960 |
| Nettogewicht kg | 14 | 27,5 | 28 | 28,5 | 58 | 59 | 202 |
| AUSSTATTUNG: | | | | | | | |
| Feuchtigkeitsregler (Hygrostat) | ● | – | – | – | ● | ● | ● |
| Abtaugung Heißgas | ● | ● | ● | ● | ● | ● | ● |
| Wasserbehälter Inhalt/Ltr. | – | 10 | 10 | 10 | 10 | 10 | – |
| Wasserstandskontrolleuchte | – | ● | ● | ● | ● | ● | – |
| Autom. Geräteabschaltung bei vollem Wasserbehälter | – | ● | ● | ● | ● | ● | – |
| Gewindeablaufstutzen für ständigen Wasserablauf | ● | ● | ● | ● | ● | ● | ● |
| Kontrolleuchte Abtaugung | ● | ● | ● | ● | ● | ● | – |
| Betriebsanzeige | ● | ● | ● | ● | ● | ● | – |
| Hauptschalter beleuchtet | – | ● | ● | ● | ● | ● | ● |
| Betriebsstundenzähler | ● | ● | ● | ● | ● | ● | ● |
| Nichtrostende Geräteinnenteile | ● | ● | ● | ● | ● | ● | ● |
| Transportbügel | – | ● | ● | ● | ● | ● | – |
| Muldengriffe | ● | ● | ● | ● | – | – | ● |
| Trittplatte, verstärkt | – | ● | ● | ● | ● | ● | – |
| Wandbefestigung/Konsole | ● | – | – | – | – | – | Zubehör |
| Staubfilter | – | – | – | – | – | – | ● |
| Gerät auf Rollen (fahrbar) | Zubehör | – | – | – | – | – | ● |
| XXL-Transportrollen | – | ● | ● | ● | ● | ● | – |
| Gebälseart | Axial | Axial | Axial | Axial | Axial | Axial | Radial |
| Gehäuse-Werkstoff | Alu | Alu | Alu | Alu | Alu | Alu | Alu |



Wasserbehälter



Tragegriff



Druckwasserablauf

Kondensatwasserpumpe KP 60



Räderauswahl

Clevere Details



Muldengriff



Schlauchanschlusstülle



Kranhaken

**AUSSENDIENST
KUNDENDIENST**
und
ERSATZTEIL-VERSORGUNGS-GARANTIE
bieten den



SERVICE *like a smile*

STIELOW GMBH

MASCHINEN- UND APPARATEBAU

Werk Limburg
Geschäftsbereich Luftentfeuchtung
Industriestraße 2-4
65614 Beselich-Obertiefenbach
Telefon 0 64 84 / 91 21-0
Telefax 0 64 84 / 91 21-50
www.stielow.net

| | |
|-------------------------|---|
| Showroom geöffnet: | Mo. – Fr. 08.00 – 12.00 Uhr 13.00 – 18.00 Uhr |
| Info-Hotline | 0 64 84 / 91 21-90 |
| Kundendienst bundesweit | 0 64 84 / 91 21-95 |
| Ersatzteilversand | 0 64 84 / 91 21-96 |
| Bestellannahme Inland | 0 64 84 / 91 21-13 |
| Kundenberatung | 0 64 84 / 91 21-77 |
| Export | 0 64 84 / 91 21-62 |
| e-mail | info@stielow.net |

AKTION
STANDORT-SICHERUNG DEUTSCHLAND.
**EINE INITIATIVE IM INTERESSE
DER ARBEITSPLATZ-SICHERUNG.**

Impressum

STIELOW GmbH
Maschinen- und Apparatebau
STIELOW-Haus Westendplatz
60325 Frankfurt am Main
Telefon: +49 (0) 69 / 74 61 78
Telefax: +49 (0) 69 / 74 89 33
e-mail: info@stielow.net
Internet: www.stielow.net

Inhaltlich verantwortlich:
STIELOW GmbH
Geschäftsbereich Luftentfeuchtung
Industriestraße 2-4
65614 Beselich

Registergericht Frankfurt am Main
Registernummer: HRB 22879

Umsatzsteuer-Identifikationsnummer:
DE 114 217 017

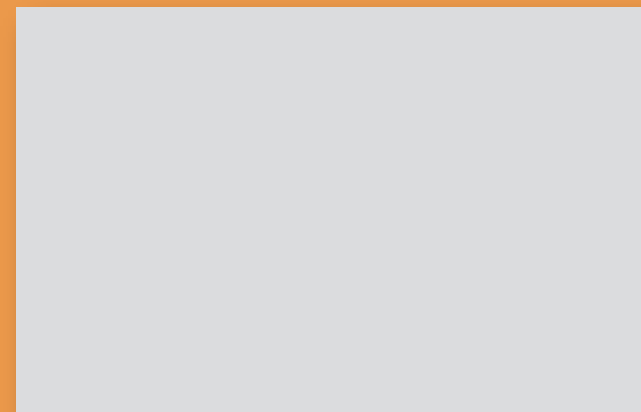
Alle Rechte vorbehalten. Keine Daten aus diesem Angebot dürfen ohne schriftliche Genehmigung vervielfältigt oder verbreitet werden. Unter dieses Verbot fällt auch die Aufnahme in elektronische Datenbanken und die Vervielfältigung auf CD-ROM.

Es gelten ausschließlich unsere Allgemeinen Geschäftsbedingungen, Stand Januar 2021. Gerichtsstand ist Frankfurt am Main. Irrtum vorbehalten. Technische Änderungen vorbehalten. Angebote freibleibend.



Ihr Partner am Bau

Wir beraten Sie gerne:



Deutschlands großes Spezialunternehmen für Luftentfeuchtung und Luftbefeuchtung
Erste deutsche Maschinenfabrik für transportable Luftentfeuchter