

# Luftentfeuchter Programm Wasserwerke Profigeräte

Ausgabe 71-72

**Produktion ausschließlich in Deutschland!**



**Vorsprung und Technik made in Germany**

*Vor-Ort-Service!*

*Wasserwerke und STIELOW-Luftentfeuchter -  
... eine feste begriffliche Einheit seit 1952.*

*Dafür stehen unsere Produkte wegweisend für optimale  
Energieeffizienz auf höchstem Qualitätsniveau, um Ihr  
teuerstes Wasser, das Schweißwasser, jetzt und in  
Zukunft erfolgreich zu verhindern und Gebäude und  
Technik perfekt zu schützen - garantiert !*

*Dabei bleibt made in Germany das Maß der Dinge, denn nur  
mit Produktion in Deutschland können wir Ihre hohen  
Qualitätsansprüche zuverlässig erfüllen.*



*feinste Maschinenbautradition since 1952*

# In dieser Broschüre:



Übersicht

**A**

Seite 4 - 7



Raumluftentfeuchter **AIR DRY**

**B**

Seite 8 - 14



Industrieentfeuchter **AIR DRY**

**C**

Seite 15



Bautrockner **HANDY DRY**

**D**

Seite 16-17



Sonderbau

**E**

Seite 18-19



Zubehör

**F**

Seite 20



Regelung

**G**

Seite 21



Technische Daten

**H**

Seite 22-23



**33 Luftentfeuchter speziell für Wasserwerke**







Schwitzwasser bildet sich in Wasserwerken, sobald Trinkwasser gefördert, aufbereitet und unter Druck gesetzt wird.

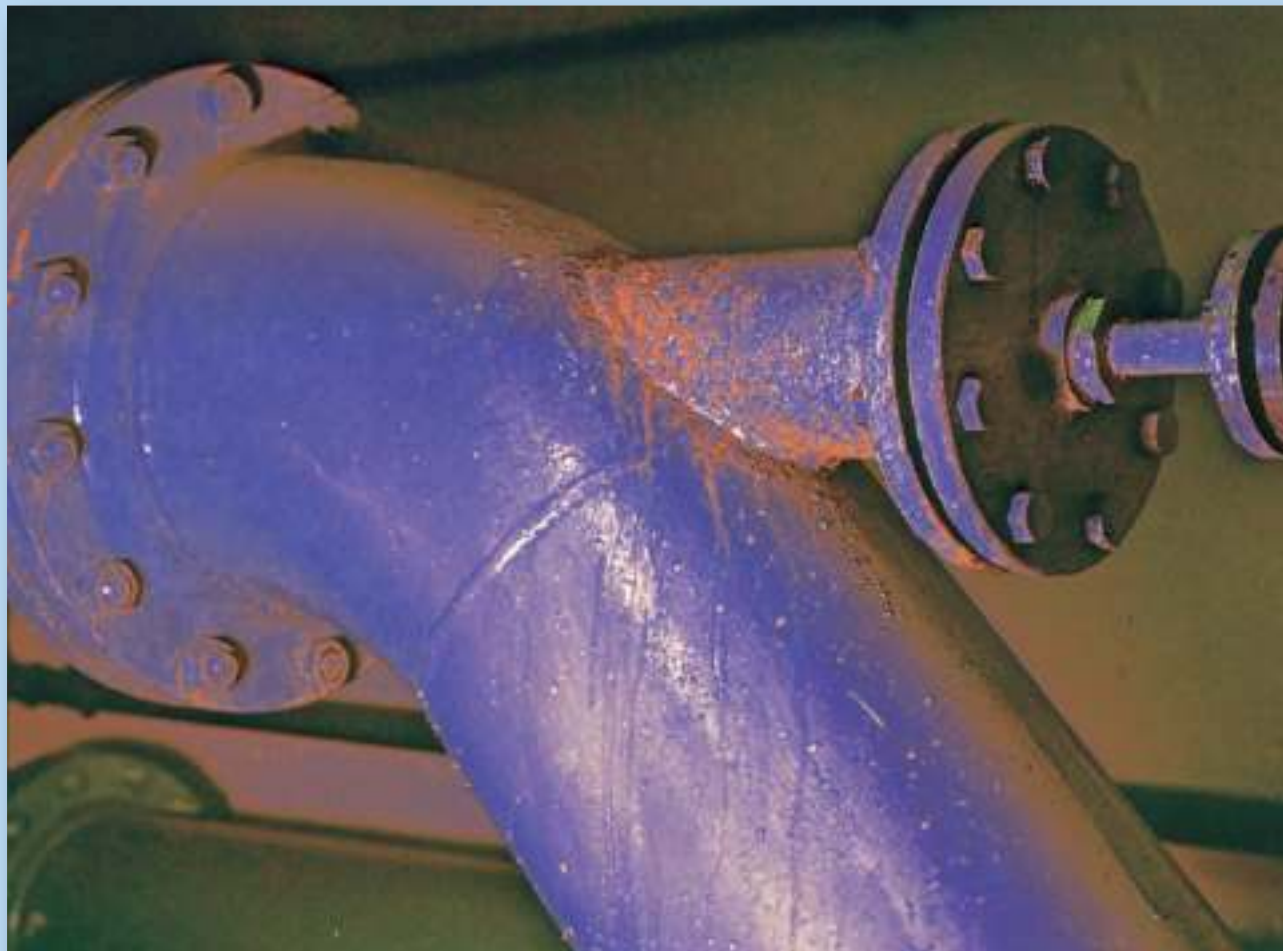
Unser Trinkwasser ist Nahrungsmittel und Nahrungsmittelgrundlage Nr. 1. Deshalb werden Wasserwerke wie jeder andere Nahrungsmittelbetrieb auch unter hygienischen Gesichtspunkten geführt. Dazu gehört in erster Linie ein sauberer und hygienisch einwandfreier Betrieb von Brunnenstuben, Druckerhöhungsanlagen, Rohrkellern, Schieberkammern, Maschinen- und Pumpenhallen, Filteranlagen und Hochbehältern sowie allen Anlagen mit offenen Wasserflächen. Hier gilt es, den Baukörper an sich mit seinen Installationen, elektrischen Einrichtungen, Mess- und Regeltechniken zu schützen.

Wird Schwitzwasser offensichtlich, beginnt ein hygienisches Problem mit einer Kettenreaktion von Folgen wie Korrosionen, Feuchteschäden am Baukörper generell mit Ausbildung von Verkümungen, Stockflecken, Algenbildung und einer weitgreifenden Fülle von Schimmelproblematiken. Derartige Auffälligkeiten können heute in keinem Wasserwerk mehr toleriert werden. Auch der Endverbraucher und Kunde der Wasserwerke erfährt in diesen Tagen, welch hohes Gut reines Trinkwasser an sich ist und dass der Umgang damit immer wichtiger wird. Auch deshalb ist Luftentfeuchtung in Wasserwerken heute eine Standardaufgabe, die es mit möglichst energieeffizienter Technologie und intelligenter Regelungstechnik zu meistern gilt. Dass dieser Prozess aufwändig und wichtig ist, weiß jeder Wassermeister und er benötigt dafür einen reibungslosen Betrieb mit zuverlässiger Technik, um in seinem umfassenden Aufgabengebiet nicht eingeschränkt zu werden. Dazu gehört die Beratung vor Ort sowie Service und Kundendienst, um in diesen drei wichtigen Fragen rundum versorgt zu sein.

Den Beweis treten STIELOW-Luftentfeuchter in Wasserwerken über 150.000-fach täglich an. Vertrauen auch Sie deshalb dem Original !

Ausschließlich von Hand gefertigt in Deutschland, aus Hunderten von Einzelteilen hergestellt, erfordert die Vielfalt der Modelle bis heute eine manuelle Produktion.

**Es gibt kein besseres Verfahren als das STIELOW-Prinzip zur Schwitzwasserverhütung in Wasserversorgungsanlagen.**



**... und Schwitzwasser bleibt das teuerste und nutzloseste Wasser, das Sie produzieren!**







# Übersicht

**A**

Seite 4 - 7





In Brunnenstuben aus runden Fertigelementen, bei beengten Brunnentiefbohrungen und Altbau-Brunnenschächten ist Platz Mangelware.

Abhilfe schafft hier der STIELOW-AIR DRY mini plus D pro, der in drei Bauformen: Hochformat ohne Eimer, Hochformat mit Eimer oder Querformat ohne Eimer zur Verfügung steht.

Darf Luftentfeuchterkondensat in unmittelbarem Trinkwassereinzugsbereich nicht zur Versickerung gebracht werden, bietet sich der AIR DRY mini bel plus D pro mit Kondensatwasserpumpe an.

Die Geräte STIELOW-AIR DRY compact plus D pro werden über einen eingebauten Seitenkanal-Radiallüfter betrieben und sind so besonders lauffähig im Betrieb. In Truhenform gebaut,

### STIELOW-Luftentfeuchter bieten die wirtschaftliche Lösung mit echten Vorteilen:

benötigen sie nur 220 mm als Einbautiefe (zum Vergleich AIR DRY 6 D = 430 mm Einbautiefe) und können daher bevorzugt auch in äußerst beengten Raumsituationen eingebaut werden. Die Geräte sind für Wandmontage vorgerichtet und saugen seitlich an.



**AIR DRY mini bel plus D pro**

**AIR DRY mini aida plus D pro**

**AIR DRY mini plus D pro**

## die 14 Liter-Klasse





# Raumluftentfeuchter **AIR DRY**

Brunnenstuben – Hochbehälter

**B**

Seite 8 - 14



- Feuchtwert Min und Feuchtwert Max sowie Schalthysterese intuitiv einstellbar
- bewährt für niedrigste Betriebskosten
- geruchloser Betrieb, geräuschreduziert
- gemäß VDMA produziert nach DIN und VDE gemäß UVV
- langlebig wartungsfrei
- konstruktiver deutscher Maschinenbau basierend auf Qualitätsansprüchen der 1970er Jahre
- hochstabil und wertig
- Lieferung erfolgt verpackt in stabiler deutscher Kartonage (keine China-Qualität) und auf solider Palette



- einmalige Wasserentzugsmengen für alle Temperaturbereiche bei maximaler Energieeffizienz
- drehzahlreduzierte Kältekompressoren, geeignet für Dauerbetrieb, **kein vorgegebenes Lebenszeitende**
- alufame-tec-composite 1/3 an Gewicht - 100% recyclebar
- eingesetzt werden Aluminium und Zinkbleche, feuerverzinkte Baugruppen, Bunt- und Edelstahlmetalle höchster Güte
- Rohrschlangenverdampfer, selbstreinigend mit erhöhten Wandungsstärken und hoher Legierungsgüte aus deutschem CU-Kälterohr
- intelligente Feuchtemessung
- zuverlässige Heissgas-Abtauautomatik für den Niedertemperaturbetrieb
- Permanentwasserablauf
- Wunschfarbe der Kommune mit Anbringung des eigenen Logos als Extra
- übersichtliches Bedientableau mit logischen Funktionsanzeigen



**AIR DRY compact D pro**



**AIR DRY compact plus D pro**

Variante "plus" bis -10°C

**die 16 Liter-Klasse**



**Das ist echte \*Kostensenkung: ein trockener Raum für 34 Cent am Tag !**

**\*(Stromverbrauch des STIELOW-Luftentfeuchters AIRDRY 6 plus D)**



**AIRDRY 6 plus D pro**



**AIRDRY 5 D pro**

AIRDRY Raumluftentfeuchter stehen mit 25 Gerätetypen speziell für Wasserwerke zur Verfügung. Ihre besonders hohen Wasserentzugswerte in Verbindung mit höchster Energieeffizienz erreichen diese Geräte durch ihre konstruktive Auslegung bei einem optimalen Wirkungsgrad zwischen 12 und 14° C. Hier entsteht der Unterschied zu Geräten herkömmlicher Bauart. In Verbindung mit den so optimierten Wärmetauschern – Verdampfer / Kondensator – können in der Drehzahl abgesenkte Kompressoren als Dauerläufer eingesetzt werden. So begünstigt entsteht der niedrige Energieverbrauch trotz hoher Wasserentzugsmengen bei intelligenter Kondensatableitung – ein Umstand, der STIELOW-Luftentfeuchter für Wasserwerke und damit für den Einsatz im kommunalen Bereich ganz nach vorne bringt.

Das zur Verfügung stehende Wunschgerät kann nach Ihren Vorstellungen gegen Aufpreis farblich gestaltet werden und trägt zur Vereinheitlichung Ihrer Geräteflotte das Firmenlogo oder Städtewappen.

Um die Haltbarkeit Ihrer Geräte zusätzlich zu erhöhen, kann eine werksseitige Versiegelung gegen aggressive Luftzustände (Ozonbehandlung etc.) ausgeführt werden. Dies bietet optimalen Korrosionsschutz der kälteführende Leitungen, die teilweise Temperaturschwankungen von bis zu 85 Grad ausgesetzt sein können sowie optimalen Schutz für die im Gerät verwendeten Wärmetauscher. Wem dieser Schutz nicht genügt, der kann dazu Luft-



entfeuchter mit Gehäuse in V2A-Stahl erhalten.

Wandkonsolen sind zur Vereinfachung der Montage in verschiedenen Ausführungen ab Werk erhältlich. Ansonsten ist die Mobilität über rollengelagerte Lenkrollen gewährleistet.

Kommen STIELOW-Luftentfeuchter in geräuschempfindlichen Bereichen zum Einsatz, hilft die Schallschluck-Ausführung Armstrong mit einer Geräuschreduzierung bis zu 50%.

Alle STIELOW-Luftentfeuchter werden mit hochwertigem Silberlot verlötet, um „Kältekaries“ vorzubeugen. Standard-Lötungen führen häufig zu schleichenden Kontaktkorrosionen, bei denen schließlich Kältemaschinenöl austreten kann. Derartige Kontaktkorrosionen führen häufig zum Verlust des gesamten Kältemittels. STIELOW-Luftentfeuchter werden mit umweltfreundlichen Esterölen auf rein biologischer Basis betrieben.



# Raumluftentfeuchter **AIR DRY**

Hochbehälter – Filterhallen

**B**

Seite 8 - 14



**Der STIELOW-Luftentfeuchter arbeitet als Wärmepumpe.**

Schwitzwasser in Wasserwerken entsteht durch Kondensation hoher Luftfeuchtigkeit auf Kühlflächen wie Rohrleitungen, Filterkesseln oder Wasserreservoirs (auch aus Stahlbeton) oder dem Baukörper an sich. Diese Tatsache macht sich der STIELOW-Luftentfeuchter zunutze, da

seine Kühlflächen unter Einsatz eines Kälteaggregats den überschüssigen Wassergehalt aus der Luft laufend kondensieren und deren Feuchtigkeit intelligent ableiten. Diese Verfahrenstechnik erfolgt auf rein physikalischer Basis, demzufolge ohne Verwendung jedweder Chemikalien. Nach dem Abkühlprozess durch den Entfeuchtungszyklus erwärmt ein weiterer Wärmetauscher, der sogenannte Kondensator, die

Luft Ihrer Räumlichkeit erneut, so dass tatsächlich kein Temperaturverlust entsteht. Das Ergebnis ist die andauernde und zuverlässige Vermeidung von Schwitzwasser und Kondensation an Rohren, Technik und dem Baukörper. Das Problem ständiger Schwitzwasserbildung ist damit grundsätzlich gelöst.



**AIR DRY 3 D**



**AIR DRY 3-2 D**



**AIR DRY 4 D**



**die 33 - 55 Liter-Klasse**





AIRDRY T 3 D

AIRDRY T 3-2 D

AIRDRY T 4 D

AIRDRY T 6 D

AIRDRY T 5 D

*30%  
Energieeinsparung!*

## UNSER ANLIEGEN

STANDORT-SICHERUNG DEUTSCHLAND.

EINE INITIATIVE IM INTERESSE  
DER ARBEITSPLATZ-SICHERUNG.

STIELOW-Luftentfeuchter Aggregate decken den wichtigen Leistungsbereich von 14 bis 50 Liter komplett ab, verfügen dabei über Lenkrollen, die abnehmbar sind und das Gerät fix und fertig für Wandmontage machen, ohne dabei eine zusätzliche Wandkonsole zu benötigen. Stellplatz in der Station wird nicht mehr benötigt und dadurch Raum eingespart. Die Reinigung von Bodenflächen wird vereinfacht.

In der Klasse 150 bis 600 m<sup>3</sup> Rauminhalt eine echte Alternative zu den herkömmlichen STIELOW-Luftentfeuchtern, weil STIELOW-Luftentfeuchter AIRDRY Aggregate fahrbar sind, aber auch jederzeit an die Wand montiert werden können.

Ein Schlauchanschluß für kontinuierlichen Kondensatablauf ist selbstverständlich vorhanden, der Wasserbehälter entfällt.



# Raumluftentfeuchter **AIR DRY**

Hochbehälter – Filterhallen

**B**

Seite 8 - 14

STIELOW-Luftentfeuchter AIRDRY 2 D und AIRDRY 1 D sind erste Wahl für Filter- und Maschinenhallen, werden mit 230 V betrieben und verfügen über einen Arbeitsbereich zwischen -10 und 40° C. Sie bleiben mobil und ermöglichen damit eine einfache Reinigung ihrer Aufstellungs-orte. Als Zubehör stehen gerade für Großgeräte Kranhaken zur Verfügung, um den Transport über Geschosse leichter zu ermöglichen. Sie verfügen über Transportbügel und ein übersichtliches Tableau, das bereits serienmäßig über alle Betriebszustände informiert.

Der Wasserablauf erfolgt permanent über einen 1/2-zölligen Schlauchanschluß. Alternativ kann das Kondensat im Wasserbehälter gesammelt werden, das Gerät verfügt dann über eine Endabschaltung – eine Hilfe bei Neuaufstellung, um die Menge des Kondensatanfalls zu erkennen. Steht bauseitig kein Abfluss zur Verfügung, kann das Kondensat mittels Kondensatwasserpumpe KP 15 mit 1,5 m Förderhöhe bzw. KP 60 mit 6 m Förderhöhe abgeleitet werden.



**AIRDRY 2 D**



**AIRDRY 1 D**

die 66 - 131 Liter-Klasse



*silent drive*



**AIRDRY 25 SD**



**AIRDRY 30 SD**



Die Großentfeuchter AIRDRY 25 SD und AIRDRY 30 SD gehören zu den geräuschärmsten Luftentfeuchtern und können dabei über „silent drive“ in ihrer Luftmenge geregelt werden. Sie sind vollumfänglich für Kanaleinbau geeignet.







*silent drive*

Die neuen STIELOW-Luftentfeuchter AIRDRY 170 T, 250 T, 350 T, 750 T setzen neue Maßstäbe in der Industrieentfeuchtung mit einem Leistungsspektrum von 170 bis 750 Liter pro Tag, eine große Wasserentzugsleistung, die in Großanlagen unter leisen Betriebsbedingungen erreicht wird. Die Hochleistungsentfeuchter sind dabei fahrbar und können rückseitig direkt an die Wand geschoben werden und sind deshalb äußerst platzsparend im Einsatz – ein Novum durch modernste Luftentfeuchtungstechnologie.



**AIRDRY 250 T**



**AIRDRY 170 T**



**AIRDRY 350 T**



Wer kennt es nicht – das Diktat des Rotstifts und das Problem strapazierter Kassen! Oft wird zum Start in die Luftentfeuchtungstechnik zunächst nur 1 Gerät bei Gemeinde und Kommune eingekauft. Nun wird es wechselweise eingesetzt – vielleicht vor Ort bei einem Wasserrohrbruch oder im Rahmen von Renovierungs- und Anstricharbeiten oder ganz einfach zur Trocknung, mal hier und mal da. Dann wird keine aufwändige Regelungstechnik verlangt, sondern eine robuste Geräteausführung, die

strapazierfähig und belastbar ist. Diesen Anforderungen werden die Geräte HANDY DRY TG 10 P, TG 20 P und TG 30 P gerecht.

Die Typen TG 50 P und TG 100 P stellen heute eine echte Alternative zu den stationären Geräten AIRDRY 2 D und AIRDRY 1 D (Seite 12) dar und sind deshalb ebenso mit aufwändiger Regelungstechnik und vollautomatischer Feuchtigkeitssteuerung ausgerüstet. Sie bestehen durch

ihre schmale Bauweise: Tiefe TG 50 P und TG 100 P nur 560 mm gegenüber AIRDRY 2 D = 630 mm und AIRDRY 1 D = 700 mm.

Auf Grund der großen Vollgummibereifung ist ein platter Reifen bei allen HANDY DRY-Bautrocknern ausgeschlossen. Die tableauseitigen großen Transportbügel mit Fußstützfeld auf der Frontseite der Geräte erleichtern das Handling ungemein, ganz gleich ob auf unebenen Böden, schwierigem Gelände oder Treppen.

**In Liter pro kw-Stromverbrauch führend**



TG 10 P

TG 20 P

TG 30 P

TG 30-2 P



### Extras

- Sonderlackierung nach RAL
- Sonderlackierung nach Wunsch
- V2A-Gehäuse
- Tropenausführung
- Aggregateversiegelung
- Außensteckdose
- „Panzer“-Lackierung – schlagabsorbierender Relief-Lack
- Kondensatwasserpumpe
- separater Hygrostat
- stapelbar / Tragepunkte
- **Stromzähler kWh**

Hochflexibel durch optimale Transportmöglichkeiten, schieben, tragen, Transportgriffe, Transport mit Kranhaken, Einmann-Bedienung – alles kein Problem mit HANDY DRY-Bautrocknern.

*... mit intelligenter Feuchtemessung und -regelung*

### Serienausstattung

- Großer Wasserbehälter
- Wasserstandskontrolleuchte
- Automatische Geräteabschaltung bei gefülltem Wasserbehälter
- Gewindeablaufstutzen für ständigen Wasserablauf
- XXL-Räder vollgummibereift
- Transportbügel
- feuerverzinkte Stahlachse
- Axial-Lüfter
- aluframe-tec-composite 1/3 an Gewicht – 100% recyclebar
- intelligente Feuchtemessung
- zuverlässige Heissgas-Abtauautomatik für den Niedertemperaturbetrieb
- übersichtliches Bedientableau mit logischen Funktionsanzeigen
- Permantrocknung
- verzinkte Stahlfelgen
- Betriebsstundenzähler



TG 50 P



TG 100 P





*Technik  
für Meister*

Schachttrocknung ist ein bedeutendes Thema, wenn es um Raumhygiene geht, denn gerade in verengten Bauwerken und Pumpensümpfen bleibt oftmals Schwitzwasser stehen, was nur schwer erreicht

werden kann und deshalb häufig zu Hygieneproblemen und Verkeimungen führt. Nach den aktuellen Vorgaben der Gesundheitsämter werden gerade schwer zugänglichen Bereichen der Gebäude

besondere Aufmerksamkeit geschenkt. Abhilfe schaffen hier die STIELOW-Luftentfeuchter AIRDRY 4 D und AIRDRY 3 D aus dem Sonderbau-Programm für Kanal- und Schachttrocknung.



**AIRDRY 4 D Sonderbau**

**AIRDRY 3 D Sonderbau**

**AIRDRY 3-2 D Sonderbau**

mit zwei zusätzlichen Ventilatoren



Lenkrollen hinten mittig

Hohe Filterhallen, lange Gänge, besondere Anforderungen verlangen nach besonders hohen Luftleistungen der Luftentfeuchtungsgeräte, ggfs. auch in Kombination mit Luftkanälen, Wickelfalzrohren oder flexiblen Luftschläuchen. Speziell für diese Aufgabenstellungen wurden STIELOW-Luftentfeuchter TG 50 P und TG 100 P aus dem Sonderbau-Programm konstruiert. Diese Geräte verfügen über eine sehr hohe Luftleistung durch zusätzliche Ventilatoren. Gebäudehöhen von 30 m und mehr können problemlos getrocknet werden.



**HANDY DRY TG 50 P Sonderbau**



**HANDY DRY TG 100 P Sonderbau**

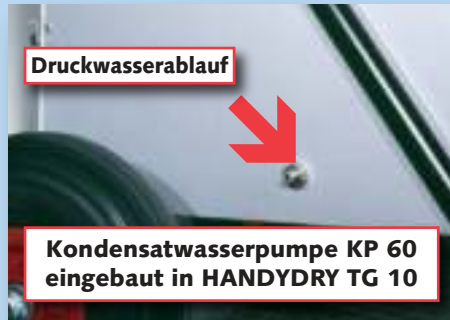




Das umfangreiche Zubehörsortiment der STIELOW-Luftentfeuchter erfreut sich größter Beliebtheit und wird deshalb von vielen Kunden geordert. Es stehen 260 Ausstattungsvarianten zu Ihrer Verfügung; 1200 Farbtöne können ausgewählt werden. Geräte in V2A-Ausführung sind lieferbar. Bitte informieren Sie sich im Rahmen der Preisliste.

Wie sinnvoll dieses Zubehör im Wasserwerk sein kann, ist an dem hier abgebildeten STIELOW-Luftentfeuchter HANDYDRY TG 20 „am Kranhaken“ offensichtlich.

Soll die entfeuchtete Luft gezielt transportiert werden, um sie an einem gewünschten Ort auszublasen, bieten sich Luftmischerbox MG 500 und Luftmischerkasten HH 0 an.







## Die Regelung

Feuchtigkeitsregler sind für den Betrieb des Luftentfeuchters unbedingt erforderlich. So werden neben den eingebauten, serienmäßigen Feuchtigkeitsreglern auch gerne separate Geräte eingesetzt. Neben den bekannten STIELOW-Feuchtigkeitsreglern ST-3 und ST-4 ist der Taupunktregler DEHUMID V1 im Angebot. Die separaten Feuchtigkeitsregler werden generell zwischen Stromnetz und Luftentfeuchtern zwischengeschaltet. Es ist bei den Bestellungen darauf zu achten, daß als Zubehör und Sonderausstattung alle Luftentfeuchter mit Kabel-längen von 10, 15, 20 und 30 m geordert werden können. Die Geräte ST-3 und V1 verfügen über eingebaute Schütze und sind somit für alle Luftentfeuchter geeignet. Der Regler ST-4 sollte nur für die Typen bis 420 W Stromaufnahme eingesetzt werden.

Clima-Boy ultra



Über unser umfangreiches Programm an Clima-Boy-Geräten mit perfektionierter Taupunktregelung informiert ein Sonderprospekt.



Clima-Boy 400 V



Clima-Boy 230 V



Permanent-anzeigegerät TEN

Feuchtigkeitsregler AIRDRY Dehumat

Im Sonderbau entwickelt wurden die Geräte AIRDRY 4 D und AIRDY 3 D für Kanal- und Schachttrocknung, die zusätzlich zu ihrer Luftleistung von 800 cbm noch einmal 800 cbm Luft pro Stunde mit Ausblasrichtung zum Boden in einen Kanal oder Schacht einblasen.

Kanal- und Schachttrocknung

Feuchtigkeitsregler ST-4



Feuchtigkeitsregler LE/LB



Feuchtigkeitsregler ST-3



AIRDRY 4 D / AIRDRY 3 D



Taupunktregler DEHUMID V1



AIRDRY 25 SD



## Sonderbau

STIELOW produziert ausschließlich am Standort Deutschland. Die Entwicklung findet vom ersten Konstruktionsstrich bis zum fertigen Endprodukt ausschließlich im eigenen Hause statt. So ist es möglich, Änderungen, die dem technischen Fortschritt und der Verbesserung der Produkte dienen, stets auf kurzem Weg in die Serienproduktion einfließen zu lassen.

Trotzdem ist es nicht immer möglich, mit serienmäßigen Produkten jedem Kundenwunsch nachzukommen. Aus diesem Grunde hat sich seit Jahren die Spezial-Abteilung Sonderbau in der Produktion etabliert. Hier ist es möglich, Kundenwünsche zu berücksichtigen und u.a. Geräte mit 2,5 3 und 5 PS Leistung zu bauen. So werden verfahrenstechnische Lösungen für Kondensationstrockner offeriert, die auch in Kanalsysteme integriert werden können.

Das gezeigte Gerät arbeitet mit einem 2,5-PS-Aggregat unter Berücksichtigung einer Zwangsbelüftung für diese spezielle Anwendung, die von der Bauaufsichtsbehörde vorgeschrieben wurde.

Die Sonderbau-Komponenten sind selbstverständlich in die Logistik der langjährigen Ersatzteilversorgung integriert.

**Fordern Sie den Test: Ihr persönliches Probergerät steht bereit!**





			INDUSTRIE				BAUTROCKNER						SONDERBAU					
AIRDRY 1 D	AIRDRY 25 SD	AIRDRY 30 SD	AIRDRY 170 T	AIRDRY 250 T	AIRDRY 350 T	AIRDRY 750 T	HANDYDRY TG 10 P	HANDYDRY TG 20 P	HANDYDRY TG 30 P	HANDYDRY TG 30-2 P	HANDYDRY TG 50 P	HANDYDRY TG 100 P	AIRDRY 4 D So	AIRDRY 3 D So	AIRDRY 3-2 D So	AIRDRY TG 50 P So	AIRDRY TG 100 P So	
1200	2000	3000	1800	2500	3500	7500	100	400	600	700	800	1200	400	600	700	800	1200	
1	2,5	3	3,1	3,7	6,3	11,1	0,2	0,25	0,33	0,45	0,5	1	0,25	0,33	0,45	0,5	1,0	
0,73	1,84	2,21	2,3	2,7	4,6	8,2	0,15	0,18	0,24	0,35	0,37	0,73	0,18	0,24	0,35	0,37	0,73	
230/50	400/50	400/50	400/50	400/50	400/50	400/50	230/50	230/50	230/50	230/50	230/50	230/50	230/50	230/50	230/50	230/50	230/50	230/50
1090	2990	3590	2800	3500	5700	12350	220	350	420	550	590	1090	330	420	550	718	1218	
3200	6450	8500	6364	7568	12728	22677	555	865	1100	1950	2000	3200	850	1100	1950	2000	3200	
131,1	183,16	219,79	170	240	350	750	16,2	33,2	47,6	55,1	66,3	131,2	33,1	47,5	55,1	66,3	131,2	
77,8	111,79	132,15	103,7	146,4	213,6	457,7	10,1	21,6	30,2	39,0	45,9	77,9	21,5	30,1	39,0	46,9	77,9	
52,7	76,21	91,45	70,3	99,8	145,6	312,0	8,0	12,4	18,8	29,5	31,4	52,7	12,2	18,7	29,5	35,5	52,7	
23,1	33,66	40,42	31,2	44,1	64,3	137,8	4,3	6,2	8,8	11,5	13,9	23,1	6,1	8,7	11,5	13,8	23,2	
1400	2400	2920	2000	2580	3800	7000	480	520	650	750	860	1400	1300	1450	750	2800	2800	
*-10 bis 40	*-10 bis 40	*-10 bis 40	5 bis 40	5 bis 40	5 bis 40	5 bis 40	*-10 bis 40	*-10 bis 40	*-10 bis 40	*-10 bis 40	*-10 bis 40	*-10 bis 40	*-10 bis 40	*-10 bis 40	*-10 bis 40	*-10 bis 40	*-10 bis 40	*-10 bis 40
970	1110	1110	1610	1670	1700	1945	800	800	800	800	1030	1080	538	538	538	1030	1080	
700	1110	1110	410	460	540	730	610	610	610	610	560	560	626	626	626	810	560	
595	960	960	620	780	1190	420	540	540	540	540	630	710	380	380	380	630	710	
65	202	204	95	140	280	420	27,5	28	28,5	32	58	59	30,2	31,3	32,5	63	64	
●	●	●	●	●	●	●	-	-	-	-	●	●	●	●	●	●	●	●
●	●	●	●	●	●	●	●	●	●	●	●	●	●	●	●	●	●	●
10	-	-	-	-	-	-	10	10	10	10	10	10	10	10	10	10	10	10
●	-	-	-	-	-	-	●	●	●	●	●	●	●	●	●	●	●	●
●	-	-	-	-	-	-	●	●	●	●	●	●	●	●	●	●	●	●
●	●	●	●	●	●	●	●	●	●	●	●	●	●	●	●	●	●	●
●	-	-	●	●	●	●	●	●	●	●	●	●	●	●	●	●	●	●
●	-	-	●	●	●	●	●	●	●	●	●	●	●	●	●	●	●	●
●	●	●	-	-	-	-	●	●	●	●	●	●	●	●	●	●	●	●
●	●	●	-	-	-	-	●	●	●	●	●	●	●	●	●	●	●	●
●	●	●	●	●	●	●	●	●	●	●	●	●	●	●	●	●	●	●
●	-	-	-	-	-	-	●	●	●	●	●	●	-	-	-	●	●	
-	●	●	-	-	-	-	●	●	●	●	-	-	●	●	●	-	-	
-	-	-	-	-	-	-	-	-	-	-	-	-	Zubehör	Zubehör	Zubehör	-	-	
Zubehör	Zubehör	Zubehör	-	-	-	-	-	-	-	-	-	-	Zubehör	Zubehör	Zubehör	-	-	
●	●	●	●	●	●	●	-	-	-	-	●	●	-	-	-	●	●	
●	●	●	●	●	●	●	-	-	-	-	●	●	●	●	●	●	●	●
-	-	-	-	-	-	-	●	●	●	●	●	●	-	-	-	●	●	
Axial	Radial	Radial	Radial	Radial	Radial	Radial	Axial	Axial	Axial	Axial	Axial	Axial	Axial	Axial	Axial	Axial	Axial	Axial
Alu	Alu	Alu	Alu	Alu	Alu	Alu	Alu	Alu	Alu	Alu	Alu	Alu	Alu	Alu	Alu	Alu	Alu	Alu





*Ruhe kehrt ein*





*... wo STIELOW-Luftentfeuchter zuverlässig ihren Dienst tun*



Überall wo Wasser gefördert, aufbereitet und unter Druck gesetzt wird ...



**SCHWITZWASSER-  
FREIHEIT  
GARANTIRT**





... eine Idee setzt sich durch

International Trademarks:



**LUFTENTFEUCHTER**

© Hygieneprophylaxe  
**OXIULTRA 27**

**STIELOW JET**

**AIR DRY**

**DRY MASTER**

**NOZZLE MASTER**

**ECONOMY**

**HANDY DRY**

Die Produktion ...  
... prompt, präzise und perfekt.

Moderne Fertigungsmethoden zu  
Ihrem Nutzen mit unseren Ausrüstern  
und Lieferanten:

Wir bringen Blech in Form

Bearbeitungszentren **DMG** Lasertec

Schalten und Regeln mit **SIEMENS**

farbige Welt von

**5 JAHRE GRATIS ERSATZTEILE\***

REGISTRIEREN UND AKTIVIEREN

Rufen Sie uns an  
**0049 64 84-91 210**

\*Es gelten die besonderen Ersatzteilkonditionenbedingungen der Stielow GmbH Maschinen- und Apparatebau. Diese können jederzeit angefordert werden. Im Besitz auf eine einjährige Herstellergarantie für Gewerbe- und eine zweijährige Garantie für Privatpersonen (diese schließen kostenlose Ersatzteile ein) bleiben von dieser Garantie unberührt, ordentliche Bedienung im Sinne der Betriebsanleitung vorausgesetzt. Eintrittsgang des Gerätes bleibt ausdrücklich ausgeschlossen.

info@stielow.net    Pionier für transportable Luftentfeuchter in Deutschland    Erste deutsche Maschinenfabrik für transportable Luftentfeuchter    www.stielow.net



*Service like a smile*



Service – europaweit schnell vor Ort  
Euro-Express-Service



# STIELOW GMBH

MASCHINEN- UND APPARATEBAU

Werk Limburg  
Geschäftsbereich Luftentfeuchtung  
Industriestraße 2-4  
65614 Beselich-Obertiefenbach  
Telefon 0 64 84 / 91 21-0  
Telefax 0 64 84 / 91 21-50  
[www.stielow.net](http://www.stielow.net)

Showroom geöffnet:	Mo. – Fr. 08.00 – 12.00 Uhr 13.00 – 18.00 Uhr
Info-Hotline	0 64 84 / 91 21-90
Kundendienst bundesweit	0 64 84 / 91 21-95
Ersatzteilversand	0 64 84 / 91 21-96
Bestellannahme Inland	0 64 84 / 91 21-13
Kundenberatung	0 64 84 / 91 21-77
Export	0 64 84 / 91 21-62
e-mail	info@stielow.net

## Impressum

STIELOW GmbH  
Maschinen- und Apparatebau  
STIELOW-Haus Westendplatz  
60325 Frankfurt am Main  
Telefon: +49 (0) 69 / 74 61 78  
Telefax: +49 (0) 69 / 74 89 33  
e-mail: [info@stielow.net](mailto:info@stielow.net)  
Internet: [www.stielow.net](http://www.stielow.net)

Inhaltlich verantwortlich:  
STIELOW GmbH  
Geschäftsbereich Luftentfeuchtung  
Industriestraße 2-4  
65614 Beselich

Registergericht Frankfurt am Main  
Registernummer: HRB 22879

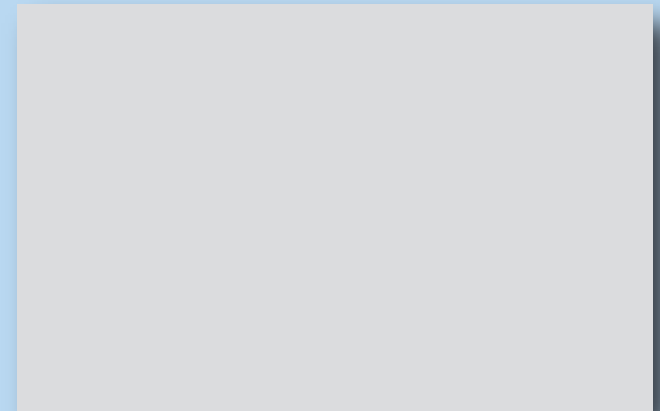
Umsatzsteuer-Identifikationsnummer:  
DE 114 217 017

Alle Rechte vorbehalten. Keine Daten aus diesem Angebot dürfen ohne schriftliche Genehmigung vervielfältigt oder verbreitet werden. Unter dieses Verbot fällt auch die Aufnahme in elektronische Datenbanken und die Vervielfältigung auf CD-ROM.

Es gelten ausschließlich unsere Allgemeinen Geschäftsbedingungen, Stand Januar 2021. Gerichtsstand ist Frankfurt am Main. Irrtum vorbehalten. Technische Änderungen vorbehalten. Angebote freibleibend.

**AKTION**  
**STANDORT-SICHERUNG DEUTSCHLAND.**  
**EINE INITIATIVE IM INTERESSE**  
**DER ARBEITSPLATZ-SICHERUNG.**

Wir beraten Sie gerne:



**Deutschlands großes Spezialunternehmen für Luftentfeuchtung und Luftbefeuchtung**  
**Erste deutsche Maschinenfabrik für transportable Luftentfeuchter**