

Qualitativ überlegene Luftentfeuchter

**AIR DRY**

**STIELOW-Raumluftentfeuchter  
AIR DRY 25 SD / 30 SD**



**Serienausstattung**

- Gewindeablaufstutzen 3/4" für ständigen Wasserablauf
- fahrbarer Unterwagen abnehmbar
- Radial-Lüfter drehzahlregelbar
- aluframe-tec-composite
- Heißgasabtauung
- vollautomatischer Betrieb
- verzinkte Stahlfelgen
- Betriebsstundenzähler
- Schutzart IP 54
- Extradämmung für Leiselauf

**Extras**

- Stromverbrauchszähler
- V2A-Gehäuse
- Kranhaken angebaut
- Luftkanalanschlüsse
- Wandkonsole

- Schallschluck-Ausführung „Armstrong“
- Aggregate-Versiegelung
- Stromanschlusskabel bis 30m
- externer Feuchtigkeitsregler
- Taupunktregler intern/extern
- separater Frostwächter
- Sonderlackierung nach RAL
- Sonderlackierung auf Wunsch
- Tropenausführung (über 30°C)
- eingebauter Störmelder Daten-Bus Fernüberwachung

*30% Energieeinsparung!*

**DIGITALE STEUERUNG** – beleuchtetes Display, 4 Tasten zur einfachen Programmierung, Anzeigenkorrektur individuell wählbar, Hysterese (Feuchtigkeitsabweichung) einstellbar, Ansprechzeit von weniger als 1 Sekunde, Selbstdiagnose im Sekundentakt, Fehlermeldungen optisch im Display, vorprogrammiert, selbstkalibrierend, Hauptschalter beleuchtet, Betriebsstundenzähler, Entfeuchtungsbetrieb, Heißgas-Abtauautomatik, stufenlos regelbares Radialgebläse – vollverzinkt, ansaugseitiges Lüftungsgitter mit VILEDON-Staubfiltermatte, wiederverwendbar, fahrbarer Unterwagen mit arretierbaren Rollen, Schlauchanschlussmöglichkeit für kontinuierlichen Wasserablauf, Anschlußstecker 400V 3N ~ 50/60 Hz.

Dienstleister, Bauunternehmen, Geräteverleiher, gewerbliche und private Kunden machen sich seit vielen Jahren die Vorteile von AIR DRY-Luftentfeuchtern zunutze. Ganz gleich, ob als Einzelgerät oder für „Flottennutzung“: AIR DRY-Geräte halten länger als andere, bestechen dabei durch extreme Wertigkeit im täglichen Einsatz. Havarieschäden sind fast unbekannt, so daß die Geräte auch nach langen Einsatzzeiten noch immer einsatzfähig bleiben.

Ihre Robustheit und der günstige Stromverbrauch in Verbindung mit der einfachen Handhabung, bei serienmäßiger Komplettausstattung, machen sie überlegen. Sonderwünsche können im Rahmen der Extras berücksichtigt werden.

**183 - 220 Liter-Klasse**

Vertrauen auch Sie dem Original, machen Sie keine Kompromisse, wenn auch für Sie im Vordergrund stehen muß, zuverlässig und dauerhaft trocken zu können.

**Niedrige Stromaufnahme bei höchstem Wasserentzug!**



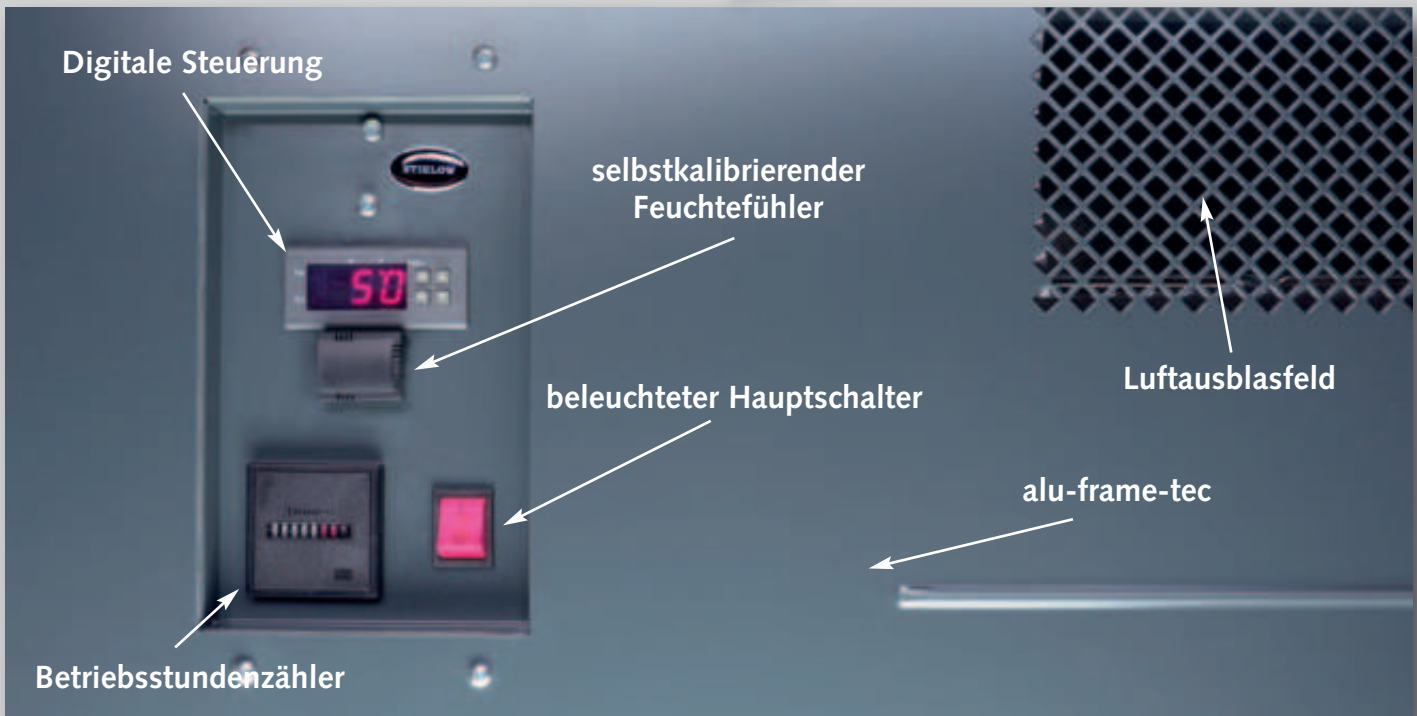
**Vorsprung und Technik Made in Germany**

*vertrauen Sie dem Original*

**since 1952 by STIELOW**

# Luftentfeuchter – gefragt wie nie zuvor!

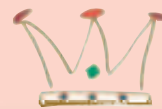
*Ideal für Mensch und Umwelt*



## Technische Parameter:

|                         | AIRDRY 25 SD         | AIRDRY 30 SD |
|-------------------------|----------------------|--------------|
| Max. Wasserentzug       | 183,1                | 219,7        |
| bei +30°C / 70% r.F.    | 111,8                | 132,1        |
| bei +20°C / 70% r.F.    | 76,2                 | 91,4         |
| bei + 8°C / 70% r.F.    | 33,6                 | 40,4         |
| Kompressor PS / kW      | 2,5 / 1,84           | 3 / 2,21     |
| Spannung V/Hz           | 400/50-60            | 400/50-60    |
| Stromverbrauch / h      | 2990 Watt            | 3590 Watt    |
| Kälteleistung kcal / h  | 6450                 | 8500         |
| Luftleistung cbm / h    | 2400                 | 2920         |
| Arbeitsbereich °C       | *-10 bis 40          | *-10 bis 40  |
| Maße: Höhe/Tiefe/Breite | 1110 / 1110 / 960 mm |              |
| Nettogewicht kg         | 202                  | 204          |

*\*sep. Beheizung von Wanne und Abfluss vorausgesetzt*



## König-Kunde

### Unsere Service-Power – fünf starke Vorteile für Sie!

- Fachberatung – überall vor Ort.** Unsere Fachberater stehen Ihnen bundesweit mit Rat und Tat zur Seite –fragen kostet nichts!
- Service europaweit schnell vor Ort.** Euro-Express-Service mit anteiliger Fahrtkostenpauschale.
- Reparatur** – wir beraten Sie in allen Fragen rund um die Reparatur und reparieren in unserer Meisterwerkstatt Ihr Gerät mit Kostenvoranschlag zu fairen Preisen, auch wenn Sie es nicht bei uns gekauft haben.
- Entsorgung** – Wird eine Instandsetzung nicht gewünscht, garantieren wir selbstverständlich für die fachgerechte Altgeräteentsorgung. Ein Plus für die Umwelt, ein Service für Sie.
- Garantie** – 1 Jahr bei gewerblicher Nutzung, 2 Jahre bei privater Nutzung mit Garantie für Preis/Leistung – Made in Germany.



### Hochleistungsverdampfer mit Wärmerückgewinnung



### Querstromgebläse höchster Güteklasse Made in Germany



**Aktion**  
Standort-Sicherung  
Deutschland.  
Eine Initiative im Interesse  
der Arbeitsplatz-Sicherung.

## STIELOW GMBH

MASCHINEN- UND APPARATEBAU

Werk Limburg  
Industriestraße 2-4  
65614 Beselich-Obertiefenbach  
Tel. 0 64 84 / 91 21-0  
Fax 0 64 84 / 91 21-50  
info@stielow.net · [www.stielow.net](http://www.stielow.net)

Deutschlands großes Spezialunternehmen für Luftentfeuchtung und Luftbefeuchtung  
Erste deutsche Maschinenfabrik für transportable Luftentfeuchter